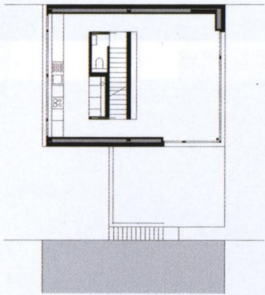
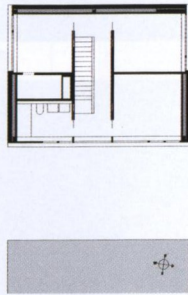


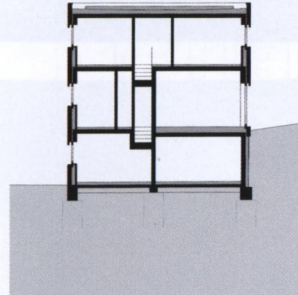
HAUS KW KÄSS HAUSCHILDT



Grundriss 1.OG



Grundriss 2.OG



Schnitt



Einfamilienhausneubau im Baugebiet Rosselen, Esslingen

ADRESSE Narzissenweg 36, Esslingen

BAUHERR

Familie KW

ARCHITEKT

Isolde Käss + Jan Hauschildt, Esslingen

TRAGWERKSPLANUNG

Schneck-Schaal-Braun, Tübingen

HAUSTECHNIK

System Sonne, Rottenacker

LANDSCHAFTSARCHITEKT

Reinboth, Esslingen

FOTOGRAFIE

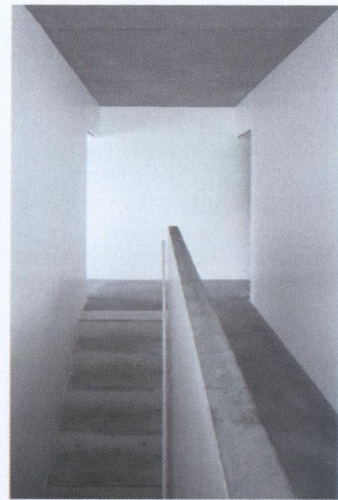
Quiram, Stuttgart



Das Wohnhaus für eine vierköpfige Familie steht im Neubaugebiet "Mittlere Rosselen" in Esslingen. Das Hanggrundstück fällt von Ost nach West ab und geht in die umliegenden Streuobstwiesen über.

Das Gebäude zeigt sich an der Wohnstraße als dreigeschossiger, zum Garten als zweigeschossiger Baukörper. Es wird im Erdgeschoss betreten. Vom Eingangsraum führt eine Treppe direkt in den Wohnbereich im 1. Geschoss. Dieser Bereich wird mit Küche, Wohn- und Esszimmer als Rundlauf um den zentralen Treppen Kern organisiert. Die großen Fensterflächen erlauben schöne Ausblicke in die Baumwiesen und holen die Natur in den Raum herein.

Der schlichte Kubus wird außen von Beton und Glas dominiert. Den Innenraum prägen weiße Wände und Sichtbetondecken.



WÜRDIGUNG DER JURY

Das Wohnhaus Narzissenweg 36 in Esslingen, entworfen von Jan Hauschildt aus Esslingen, bestach durch seinen kraftvollen Stil und überzeugte durch die ruppige schnörkellose Außenhaut. Dadurch hebt sich das Gebäude von der Umgebungsbebauung ab und gewinnt gleichzeitig eine ehrliche Eigenständigkeit. Das Haus zeichnet sich durch eine konstruktive Sorgfalt aus, die sich auch in der Raumaufteilung widerspiegelt, die ein gemütliches Wohnen auf engem Raum ermöglicht.